

Oficial de mantenimiento. Prueba práctica

Hoja de respuestas A

9 de abril 2026

PREGUNTAS CORTAS O TIPO TEST

PREGUNTA	RESPUESTA
1	7
2	6
3	11
4	3
5	14
6	B
7	B
8	B
9	A
10	A
11	D
12	B

PREGUNTA	RESPUESTA
13	A
14	B
15	B
16	A
17	D
18	C
19	D
20	B
21	B
22	C
R1	A
R2	C
R3	B

SUPUESTO 1



SUPUESTO 2

Material A

Herramientas

F - G - I

Procedimiento:

CERRAR LLAVE DE PASO.

CORTAR EL TUBO con F.

PONER Manguito A.

Apretar con herramientas: G - I.

ABRIR LLAVE DE PASO comprobando el buen funcionamiento.

Oficial de mantenimiento. Prueba práctica

9 de abril 2026

Hoja de respuestas B

PREGUNTAS CORTAS O TIPO TEST

PREGUNTA	RESPUESTA
1	11
2	8
3	7
4	2
5	15
6	D
7	B
8	B
9	A
10	A
11	A
12	D

PREGUNTA	RESPUESTA
13	C
14	D
15	B
16	A
17	B
18	B
19	B
20	C
21	D
22	B
R1	A
R2	C
R3	B

SUPUESTO 1



SUPUESTO 2

Material A

Herramientas F - G - I

Procedimiento:

CERRAR LLAVE DE PASO.

CORTAR EL TUBO con F.

PONER Manguito A.

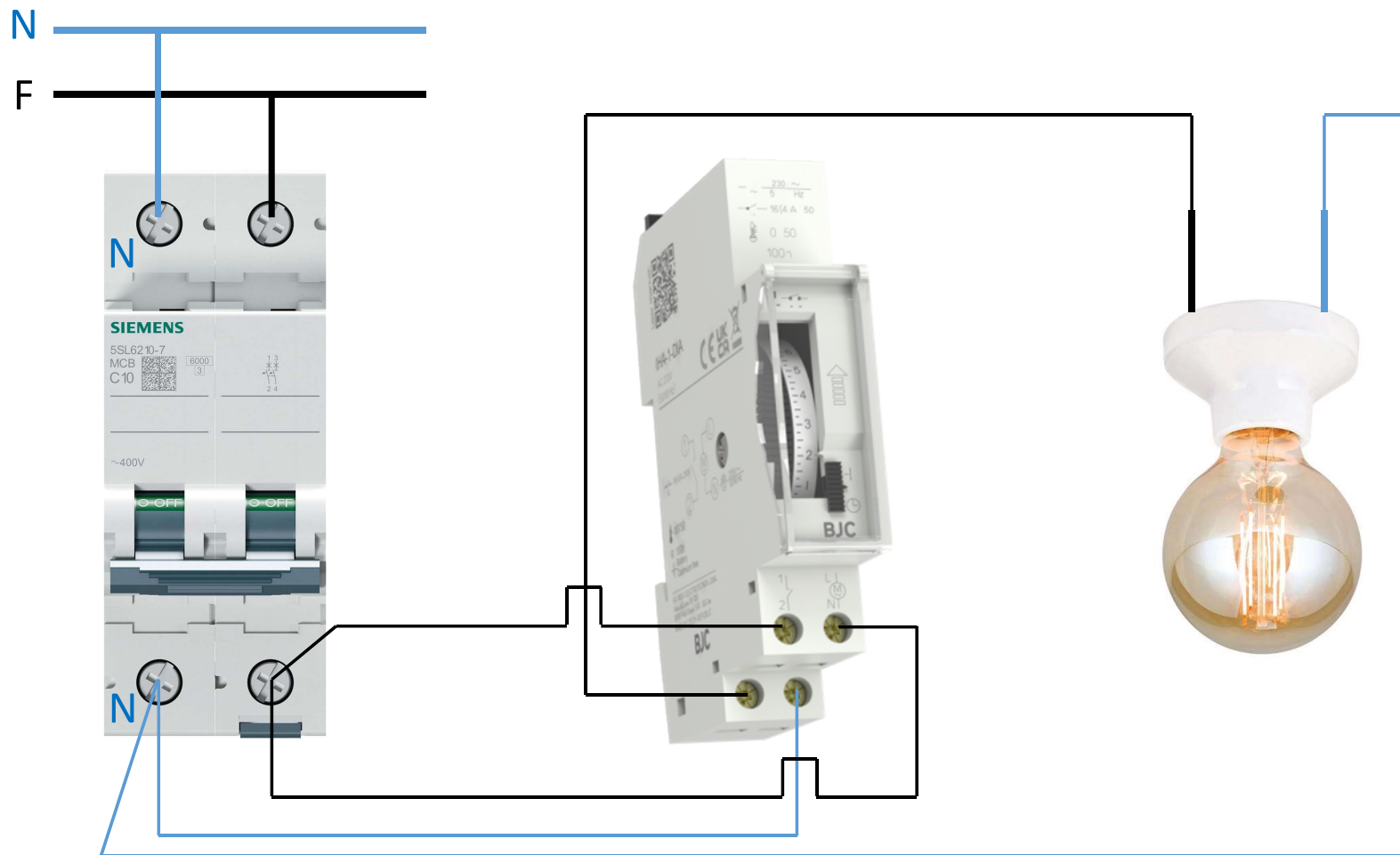
Apretar con herramientas: G - I.

ABRIR LLAVE DE PASO comprobando el buen funcionamiento.

SUPUESTO 3:

REALIZAR EL CONEXIONADO DE LA SIGUIENTE INSTALACIÓN ELÉCTRICA PARA QUE SE PUEDA ENCENDER LA LÁMPARA A TRAVÉS DE UN INTERRUPTOR HORARIO.

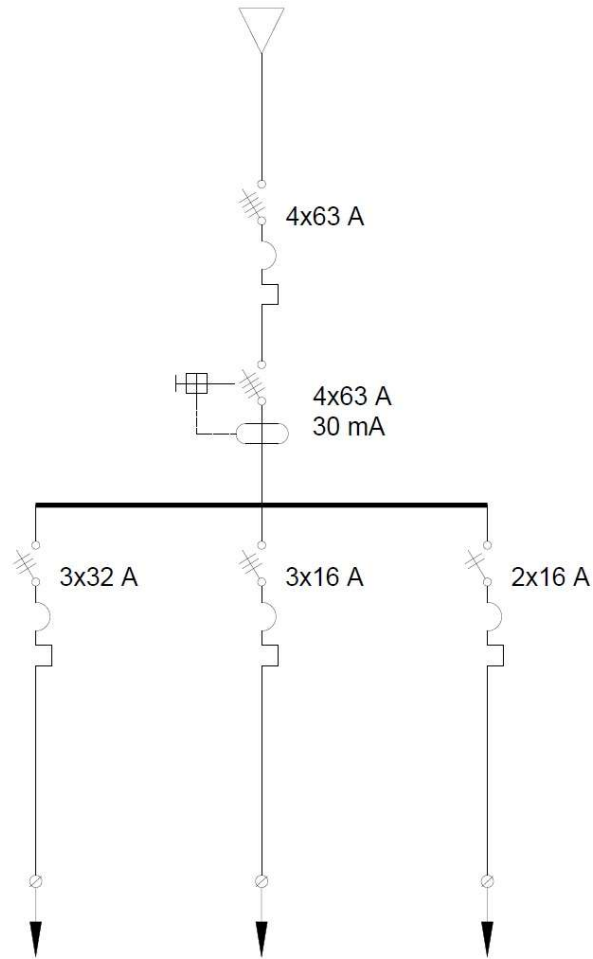
(PARA ELLO SE DISPONE DE: EMBARRADO (F-N), INTERRUPTOR MAGNETOTÉRMICO, INTERRUPTOR HORARIO, LÁMPARA)



SUPUESTO RESERVA

Hoja de respuestas

Código:



CIRCUITO	TOMA CORRIENTE 3F+T - 32 A	TOMA CORRIENTE 3F+T - 16 A	TOMA CORRIENTE F+N+T - 16 A
----------	-------------------------------	-------------------------------	--------------------------------